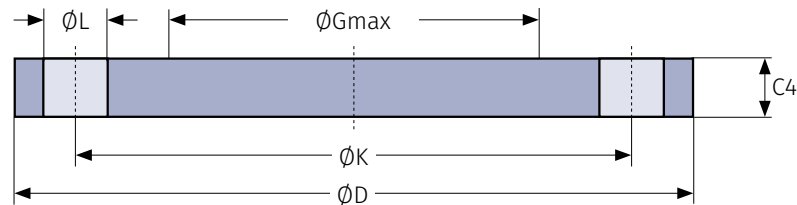


BLIND FLANGE
**BLINDFLANSCH
TYP 05 PN 2,5 / PN 6**

nach EN 1092-1


TYP 05 PN 2,5

Maße für DN < 1200 siehe PN 6 / Dimensions for DN < 1200 see PN 6

DN	D	K	L	n	M	C4	Gmax	kg
1200	1375	1320	30	32	M27	50	1160	574

TYP 05 PN 6

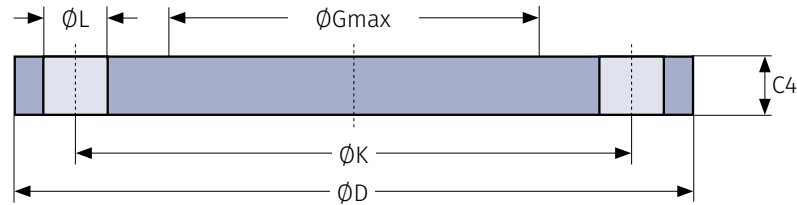
DN	D	K	L	n	M	C4	Gmax	kg
10	75	50	11	4	M10	12	-	0,38
15	80	55	11	4	M10	12	-	0,438
20	90	65	11	4	M10	14	-	0,657
25	100	75	11	4	M10	14	-	0,821
32	120	90	14	4	M12	14	-	1,18
40	130	100	14	4	M12	14	-	1,39
50	140	110	14	4	M12	14	-	1,62
65	160	130	14	4	M12	14	55	2,14
80	190	150	18	4	M16	16	70	3,43
100	210	170	18	4	M16	16	90	4,22
125	240	200	18	8	M16	18	115	6,1
150	265	225	18	8	M16	18	140	7,51
200	320	280	18	8	M16	20	190	12,3
250	375	335	18	12	M16	22	235	18,5
300	440	395	22	12	M20	22	285	25,5
350	490	445	22	12	M20	22	330	31,8
400	540	495	22	16	M20	22	380	38,5
450	595	550	22	16	M20	24	425	51,2
500	645	600	22	20	M20	24	475	60,1
600	755	705	26	20	M24	30	575	103
700	860	810	26	24	M24	40	670	178
800	975	920	30	24	M27	44	770	252
900	1075	1020	30	24	M27	48	860	336
1000	1175	1120	30	28	M27	52	960	435
1200	1405	1340	33	32	M30	60	1160	717
1400	1630	1560	36	36	M33	68	1346	1094
1600	1830	1760	36	40	M33	76	1546	1545
1800	2045	1970	39	44	M36	84	1746	2131
2000	2265	2180	42	48	M39	92	1950	2862

 Maße / dimensions in mm
 n = Anzahl Schraubenlöcher / number of bolts holes
 M = Schraubengröße / size of bolts

TYP 05 PN 2,5 / PN 6

BLIND FLANGE
**BLINDFLANSCH
TYP 05 PN 10 / PN 16**

nach EN 1092-1


TYP 05 PN 10

 Maße für DN < 50 siehe PN 40 / Dimensions for DN < 50 see PN 40
 Maße für DN 50 - 200 siehe PN 16 / Dimensions for DN 50 - 200 see PN 16

DN	D	K	L	n	M	C4	Gmax	kg
200	340	295	22	8	M20	24	190	16,5
250	395	350	22	12	M20	26	235	24,1
300	445	400	22	12	M20	26	285	30,8
350	505	460	22	16	M20	26	330	39,6
400	565	515	26	16	M24	26	380	49,4
450	615	565	26	20	M24	28	425	63
500	670	620	26	20	M24	28	475	75,2
600	780	725	30	20	M27	34	575	124
700	895	840	30	24	M27	38	670	183
800	1015	950	33	24	M30	48	770	297
900	1115	1050	33	28	M30	50	860	374
1000	1230	1160	36	28	M33	54	960	492
1200	1455	1380	39	32	M36	66	1160	842

TYP 05 PN 16

Maße für DN < 50 siehe PN 40 / Dimensions for DN < 50 see PN 40

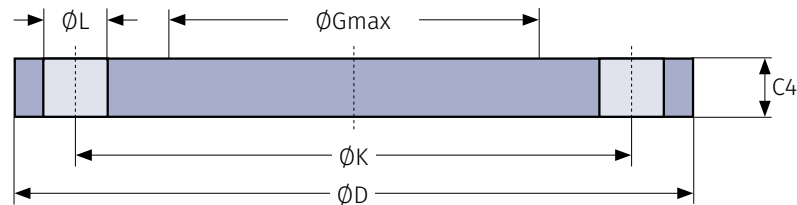
DN	D	K	L	n	M	C4	Gmax	kg
50	165	125	18	4	M16	18		2,88
65	185	145	18	8	M16	18	55	3,51
80	200	160	18	8	M16	20	70	4,61
100	220	180	18	8	M16	20	90	5,65
125	250	210	18	8	M16	22	115	8,13
150	285	240	22	8	M20	22	140	10,5
200	340	295	22	12	M20	24	190	16,2
250	405	355	26	12	M24	26	235	25
300	460	410	26	12	M24	28	285	35,1
350	520	470	26	16	M24	30	330	48
400	580	525	30	16	M27	32	380	63,5
450	640	585	30	20	M27	40	425	96,6
500	715	650	33	20	M30	44	475	133
600	840	770	36	20	M33	54	575	226
700	910	840	36	24	M33	58	670	285
800	1025	950	39	24	M36	62	770	388
900	1125	1050	39	28	M36	64	860	483
1000	1255	1170	42	28	M39	68	960	640

 Maße / dimensions in mm
 n = Anzahl Schraubenlöcher / number of bolts holes
 M = Schraubengröße / size of bolts

BLIND FLANGE

**BLINDFLANSCH
TYP 05 PN 25 / PN 40**

nach EN 1092-1



TYP 05 PN 25

Maße für DN < 200 siehe PN 40 / Dimensions for DN < 200 see PN 40

DN	D	K	L	n	M	C4	Gmax	kg
200	360	310	26	12	M24	30	190	22,5
250	425	370	30	12	M27	32	235	33,5
300	485	430	30	16	M27	34	285	46,3
350	555	490	33	16	M30	38	332	68,1
400	620	550	36	16	M33	40	380	89,7
450	670	600	36	20	M33	50	425	130
500	730	660	36	20	M33	51	475	159
600	845	770	39	20	M36	66	575	278

TYP 05 PN 40

DN	D	K	L	n	M	C4	Gmax	kg
10	90	60	14	4	M12	16	-	0,722
15	95	65	14	4	M12	16	-	0,813
20	105	75	14	4	M12	18	-	1,14
25	115	85	14	4	M12	18	-	1,38
32	140	100	18	4	M16	18	-	2,03
40	150	110	18	4	M16	18	-	2,35
50	165	125	18	4	M16	20	-	3,2
65	185	145	18	8	M16	22	55	4,29
80	200	160	18	8	M16	24	70	5,54
100	235	190	22	8	M20	24	90	7,6
125	270	220	26	8	M24	26	115	10,8
150	300	250	26	8	M24	28	140	14,6
200	375	320	30	12	M27	36	190	28,8
250	450	385	33	12	M30	38	235	44,4
300	515	450	33	16	M30	42	285	64,2
350	580	510	36	16	M33	46	330	89,5
400	660	585	39	16	M36	50	380	127
450	685	610	39	20	M36	57	425	154
500	755	670	42	20	M39	57	475	188
600	890	795	48	20	M45	72	575	331

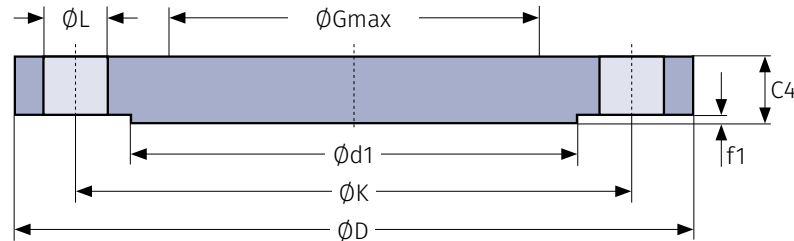
Maße / dimensions in mm
n = Anzahl Schraubenlöcher / number of bolts holes
M = Schraubengröße / size of bolts

TYP 05 PN 25 / PN 40

BLIND FLANGE

BLINDFLANSCH TYP 05 PN 63 / PN 100

nach EN 1092-1



TYP 05 PN 63

Maße für DN < 50 siehe PN 100 / Dimensions for DN < 50 see PN 100

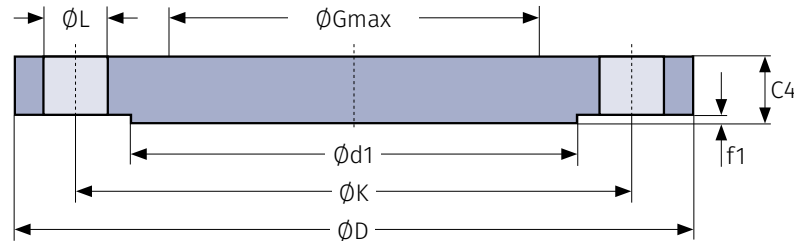
DN	D	K	L	n	M	C4	Gmax	d1	f1	kg
50	180	135	22	4	M20	26	-	102	3	4,52
65	205	160	22	8	M20	26	45	122	3	5,69
80	215	170	22	8	M20	28	60	138	3	6,89
100	250	200	26	8	M24	30	80	162	3	10,0
125	295	240	30	8	M27	34	105	188	3	15,9
150	345	280	33	8	M30	36	130	218	3	23,3
200	415	345	36	12	M33	42	180	285	3	39,2
250	470	400	36	12	M33	46	220	345	3	56,7
300	530	460	36	16	M33	52	270	410	4	81,2
350	600	525	39	16	M36	56	310	465	4	113
400	670	585	42	16	M39	60	360	535	4	152

TYP 05 PN 100

DN	D	K	L	n	M	C4	Gmax	d1	f1	kg
10	100	70	14	4	M12	20	-	40	2	1,04
15	105	75	14	4	M12	20	-	45	2	1,16
20	130	90	18	4	M16	22	-	58	2	1,97
25	140	100	18	4	M16	24	-	68	2	2,54
32	155	110	22	4	M20	24	-	78	2	3,07
40	170	125	22	4	M20	26	-	88	3	3,97
50	195	145	26	4	M24	28	-	102	3	5,64
65	220	170	26	8	M24	30	45	122	3	7,44
80	230	180	26	8	M24	32	60	138	3	8,85
100	265	210	30	8	M27	36	80	162	3	13,3
125	315	250	33	8	M30	40	105	188	3	21,3
150	355	290	33	12	M30	44	130	218	3	29,4
200	430	360	36	12	M33	52	180	285	3	52,7
250	505	430	39	12	M36	60	210	345	3	85,4
300	585	500	42	16	M39	68	260	410	4	128
350	655	560	48	16	M45	74	300	465	4	175

BLIND FLANGE
**BLINDFLANSCH
TYP 05 PN 160 / PN 250**

nach EN 1092-1


TYP 05 PN 160

C4 nur beidseitig bearbeitet / machined on both faces only

DN	D	K	L	n	M	C4	Gmax	d1	f1	kg
10	100	70	14	4	M12	20	-	40	2	1,04
15	105	75	14	4	M12	20	-	45	2	1,16
25	140	100	18	4	M16	24	-	68	2	2,54
40	170	125	22	4	M20	28	-	88	3	4,30
50	195	145	26	4	M24	30	-	102	3	6,07
65	220	170	26	8	M24	34	42	122	3	8,49
80	230	180	26	8	M24	36	55	138	3	10,0
100	265	210	30	8	M27	40	74	162	3	14,9
125	315	250	33	8	M30	44	98	188	3	23,5
150	355	290	33	12	M30	50	119	218	3	33,6
200	430	360	36	12	M33	60	168	285	3	61,0
250	515	430	42	12	M39	68	195	345	3	106
300	585	500	42	16	M39	78	235	410	4	158

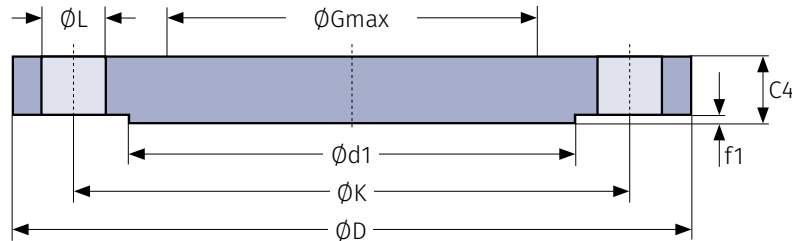
TYP 05 PN 250

C4 nur beidseitig bearbeitet / machined on both faces only

DN	D	K	L	n	M	C4	Gmax	d1	f1	kg
15	130	90	18	4	M16	26	-	45	2	2,13
25	150	105	22	4	M20	28	-	68	2	2,33
40	185	135	26	4	M24	34	-	88	3	3,35
50	200	150	26	8	M24	38	-	102	3	6,17
65	230	180	26	8	M24	42	36	122	3	7,66
80	255	200	30	8	M27	46	46	138	3	11,7
100	300	235	33	8	M30	54	62	162	3	15,7
125	340	275	33	12	M30	60	86	188	3	26,0
150	390	320	36	12	M33	68	109	218	3	36,7
200	485	400	42	12	M39	85	150	285	3	55,6
250	585	490	48	16	M45	104	171	345	3	109

BLIND FLANGE
**BLINDFLANSCH
TYP 05 PN 320 / PN 400**

nach EN 1092-1


TYP 05 PN 320

C4 nur beidseitig bearbeitet / machined on both faces only

DN	D	K	L	n	M	C4	Gmax	d1	f1	kg
10	125	85	18	4	M16	24	-	40	2	2,13
15	130	90	18	4	M16	26	-	45	2	2,52
25	160	115	22	4	M20	34	-	68	2	5,10
40	195	145	26	4	M24	38	-	88	3	8,33
50	210	160	26	8	M24	42	-	102	3	10,7
65	255	200	30	8	M27	51	-	122	3	19,4
80	275	220	30	8	M27	55	43	138	3	24,4
100	335	265	36	8	M33	65	58	162	3	43,2
125	380	310	36	12	M33	75	78	188	3	64,0
150	425	350	39	12	M36	84	94	218	3	90,2
200	525	440	42	16	M39	103	140	285	3	169
250	640	540	52	16	M48	125	190	345	3	307

TYP 05 PN 400

C4 nur beidseitig bearbeitet / machined on both faces only

DN	D	K	L	n	M	C4	Gmax	d1	f1	kg
10	125	85	18	4	M16	28	-	40	2	2,32
15	145	100	22	4	M20	30	-	45	2	3,32
25	180	130	26	4	M24	38	-	68	2	6,65
40	220	165	30	4	M27	48	-	88	3	12,6
50	235	180	30	8	M27	52	-	102	3	14,7
65	290	225	33	8	M30	64	-	122	3	28,6
80	305	240	33	8	M30	68	-	138	3	34,1
100	370	295	39	8	M36	80	46	162	3	59,7
125	415	340	39	12	M36	92	58	188	3	85,1
150	475	390	42	12	M39	105	74	218	3	129
200	585	490	48	16	M45	130	120	285	3	241